

# Anglická slovíčka



Pojďme si trošku pohrát s angličtinou! Naučíme se vánoční slovíčka, která tě zavedou do světa českých Vánoc, plného sněhových vloček a rozzářených stromečků. Poznáš, jak se řeknou dárky, cukroví nebo třeba kapr?

Najdi pro každý obrázek správné slovo

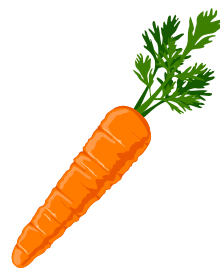


Wreath      Bell      Carp      Garland  
Present      Snowman      Candle  
Cocoa      Christmas card      Mistletoe  
Gingerbread      Sparkler      Christmas cookies  
Angel      Cinnamon      Christmas tree

Spoj obrázek se správným slovem a najdi,  
co k obrázku patří:



Mistletoe



Christmas tree



Angel



Snowman



Cocoa



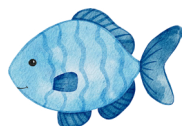
Spoj obrázek se správným slovem a najdi,  
co k obrázku patří:



Carp



Christmas cookies



Wreath



Cande



Sparkler



Najdi vánoční srytá slova:



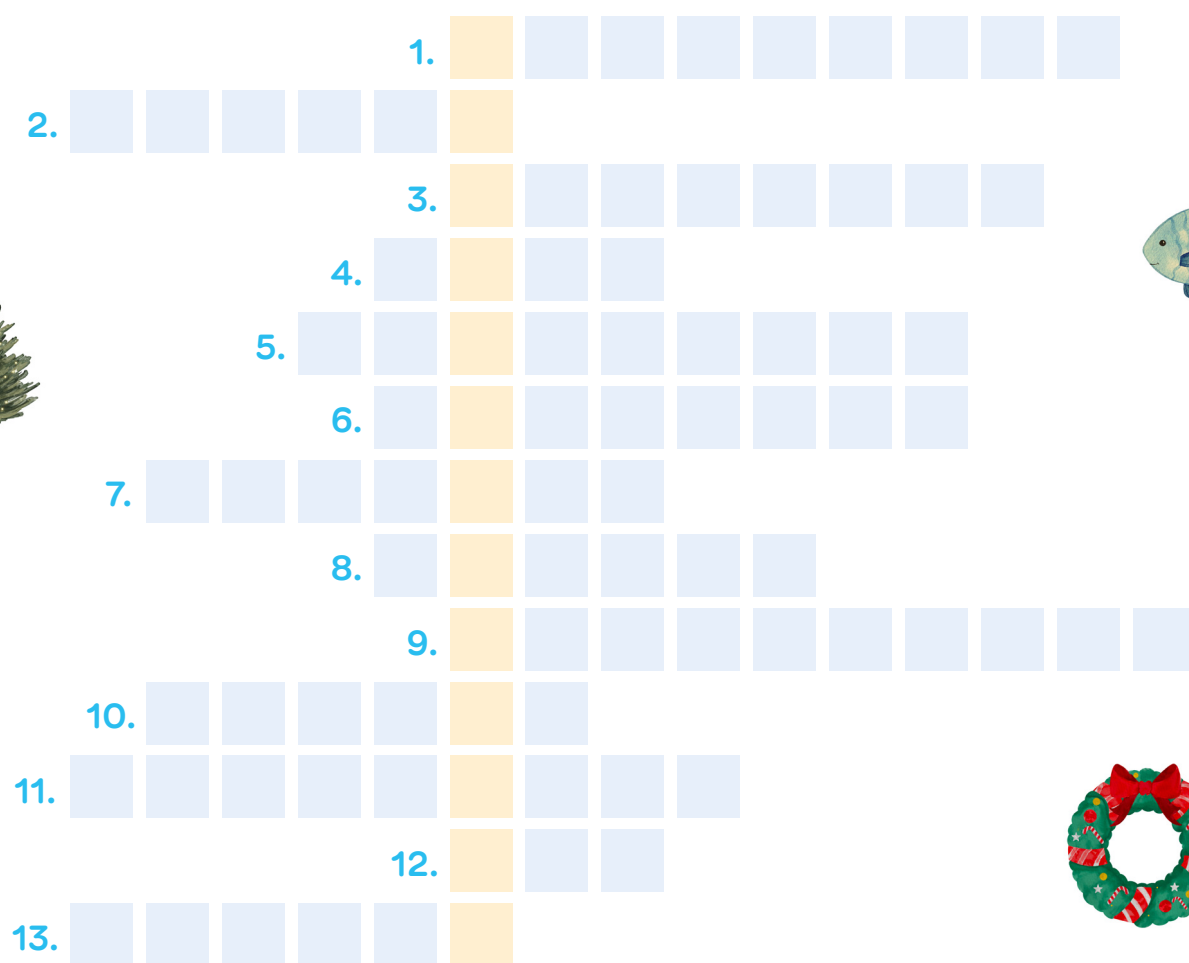
N	E	W	X	E	A	R	N	U	R	D	C
H	L	S	P	N	A	L	O	C	K	A	O
F	F	N	H	T	R	V	F	E	T	R	U
I	I	O	S	F	H	O	L	L	Y	P	N
R	D	W	M	I	N	U	T	E	R	A	T
E	N	M	T	N	T	B	H	B	K	R	D
W	I	A	E	S	A	N	T	A	S	T	O
O	G	N	R	G	A	L	D	A	Y	Y	W
R	H	R	E	S	O	L	U	T	I	O	N
K	T	R	A	E	I	O	O	E	R	I	S
S	T	O	C	K	I	N	G	R	A	F	N
B	P	R	E	S	E	N	T	S	N	E	L



ELF, STAR, PARTY, SANTA, STOCKING, PRESENTS,  
NEW YEAR, HOOLY, COUNTDOWN, FIREWORKS,  
RESOLUTION, SNOWMAN



Vyřešte křížovku tak, že do prázdných políček doplníte správné pojmy související s Vánocemi. Použijte nápovědy níže:



1. Sweet holiday treat, usually with red, green, and white stripes.
2. Vehicle used by children to play on the snow.
3. Animal associated with pulling Santa's vehicle.
4. A present given during the holiday season.
5. A festive plant often associated with kissing.
6. Traditional hanging decoration for small presents.
7. Iconic winter figure made of snow.
8. Decoration often lit for a warm and festive glow.
9. Jolly figure in a red suit who delivers gifts.
10. Circular decoration hung on doors during the holidays.
11. A sweet, spiced cookie typically shaped like a person and decorated with icing.
12. Santa's little helper with pointy ears.
13. The sound of bells during the festive season.